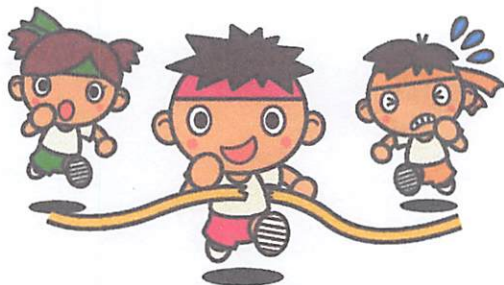


令和6年10月26日

会員各位



神木本町自治会

会 長

山根 信男

実行委員長

永井 好久

神木本町自治会レクリエーション部

第37回 神木本町自治会スポーツ大会

選挙の為日程変更の重要なお知らせ

会員の皆様におかれましては益々ご健勝の事とお喜び申し上げます。

神木本町自治会スポーツ大会を下記の通り開催致します。

お子様から大人まで楽しめる競技をたくさんご用意致します。

また、丁目対抗参加種目、自由参加種目に もれなく賞品をご用意しております。

会員皆様のコミュニケーションの場として、多くの方々のご参加をお待ち致しております。

ご家族、ご近所お誘い合わせの上、お出かけ下さいます様、宜しくお願い申し上げます。

記

1. 日 時 11月24日(日) 雨天決行

開会式 午前9時

競技開始 午前9時15分

午後1時00分 終了予定



2. 会 場 川崎市立 平小学校 体育館(必ず上履きをご用意下さい)

平小学校周辺は駐車できませんので、お車でのご来場はご遠慮願います。

近隣の方々にご迷惑の係らない様、ご協力お願い申し上げます。

※ 当日、台風直撃等 荒天の恐れで事前に中止の場合は掲示板および神木本町ホームページにてその旨ご報告致します。

コロナ、インフルエンザ等感染拡大に関しても上記と同様ご報告致します。

併せてご留意ください。



以上

令和6年10月26日

神木本町自治会会員の皆様

神木本町自治会
社 会 部

再回覧

研修会のご案内

初秋の候、皆さまいかがお過ごしでしょうか。
今年度 研修会は自治会会員の方ならどなたでも参加できる形で開催いたします。

今年度の研修は「鶴見川流域センター」にて鶴見川と多目的遊水地の役割と治水対策についてや地域に生息する生物について学びます。その後「YOKOSUKA軍港めぐり」にて160年前に米国ペリー艦隊が上陸した軍港の歴史を学び、アメリカ海軍や海上自衛隊の艦船を間近で見ることのできるクルージングツアー参加を企画しました。

参加の条件は神木本町自治会の会員とご家族の方です。お子様の参加も可能ですが、同伴する保護者の方が責任を持って見守っていただくことをお願いいたします。またお子様のみでの参加はお断り致しますのでご了承ください。

参加希望は12月15日の理事会までに回覧を通してお申込み下さい。

皆様の参加をお待ちしております。

記

月 日	令和7年 1月18日 (土)
集合時間	9時 *10分前集合
集合場所	ファミリーマート神木本町 2丁目店 駐車場
場 所	鶴見川流域センター
会 費	大人：7000円 *当日徴収 子供：4000円
定 員	40名 参加者が多数の場合お断りすることがあります。
申込締切	令和6年 12月15日 (日)



～ 行程表 ～

神木本町→鶴見川流域センター→昼食バイキング→
YOKOSUKA軍港めぐり・ショッピング→神木本町

問い合わせ先： 社会部部长 彦坂



メールカフェ



毎月第1木曜日

午前10:00~12:00

会員の方ならどなたでも参加できます！
お茶を飲みながらおしゃべりしませんか？

場所：神木天満宮社務所

次回は11月7日（木）
12月5日（木）です。
お待ちしております！





住宅用火災警報器の点検をしましょう！

住宅用火災警報器で火災発生時の死亡リスクや損失の拡大リスクを大幅に減少できます



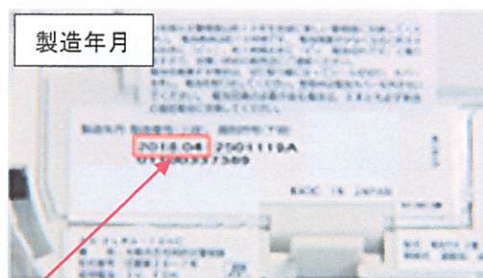
① 警報器のボタンを押す



② 警報器のヒモを引く



③ 設置した時のメモを参考にする
(上図：設置時に警報器に貼ったシール)



④ 警報器本体に記載された製造年月を確認する

●点検は定期的に…①,②

本体のボタンを押すか、付属のヒモを引きます。
正常な場合、正常を知らせる音声や警報音になります。
少なくとも年に2回は点検しましょう。
(春・秋の火災予防運動の時期に実施することを推奨します)

反応しない場合は、すぐに**交換**しましょう！

●交換の目安は10年…③,④

設置年数は、設置の時に記入した設置年月や
交換期限で確認できます。記載がない場合
は、機器本体の製造年月でおおよその時期が
わかります。

設置から10年以上の場合も**交換**しましょう！

普通救命講習-3 (小児・乳児)

日時：11月20日(水) 9:00~12:00

申込み締切日：11月7日(木)まで

会場：宮前消防署・4階講堂

募集：30名 定員になり次第受付終了、市内に在住、在勤、在学(中学生以上)の方のみが受講対象

受講料：800円(テキスト代含む、会場で現金払い) 実習ではマスクが必要です。

内容：乳児・小児に対する心肺蘇生法とAEDの使用法、気道異物除去、止血法などについての講義と実習

申込み：電話で⇒ 川崎市消防局警防部救急課 電話：044-223-2627 または、

川崎市ホームページの「応急手当講習(公募型講習)の申込みについて」からも申込み可能です。

♥ 救急車が来る前に

♥ 心肺蘇生とAEDを



該当地域の皆様へ重要なお知らせ

- ・長尾小学校避難所運営会議委員長 須賀茂雄
- ・長尾町会会長 井田良一
- ・五所塚町会会長 高久 寛
- ・神木本町自治会会長 山根信男

・工事中の避難場所は教室です。

- 長尾小学校は体育館改修工事に伴い、一時的に体育館が避難場所として使用できなくなります。
- 工事期間中の代替措置として、校舎内の別教室を避難場所として開放いたしますので、御理解くださいますようお願いいたします。

工事期間

2024(令和6)年 6月上旬 から
2025(令和7)年 2月下旬 (予定) まで

※工事の状況により変更になる可能性があります。

該当地域

多摩区 長尾3丁目、6丁目、7丁目

宮前区 五所塚1丁目、神木本町1丁目、2丁目

※市ホームページ「ガイドマップかわさき」でも御確認いただけます。

代替教室

【健常者】 音楽室・図工室・理科室・家庭科室・さんさんルーム
3階多目的室・4階多目的室

【要配慮者】 みどり1・みどり2・プレイルーム

【体調不良者】 図書室

※避難者数によって教室が変更になる場合があります。

※ペットはゲージに入れた状態で専用スペースに置いていただきます。

問
合
せ

多摩区役所危機管理担当

電 話 : 044-935-3146 F A X : 044-935-3391

メール : 71kikika@city.Kawasaki.jp

神木本町子ども会

活動場所 / 神木天満宮

会員

募集中

《活動内容》

1年間に複数のイベントを開催したり、地域活動に皆で参加。会員のみ参加できるハロウィンやクリスマスパーティにもご招待!!!見学等歓迎

《活動参加費（1人）》

年会費¥1200+安全登録費¥200

※入会ご希望の方は下記メールからご連絡下さい

12/8(日)

クリスマス会



皆でクリスマスパーティー

子ども会の皆でゲームなどをして
楽しく過ごそう!
プレゼントもあるかもよ!

1/13(月)

歳の神

※非会員参加可



どんど焼き

最近見かけることが少なくなって
きた【どんど焼き】昔からのイベ
ントを体験しませんか?

2/2(日)

豆まき

※非会員参加可



鬼は一そと!

天満宮で豆まき・お菓子まき
去年同様敷地内で、ばらまきをし
ます。子供も大人も楽しんじゃお
う!!

神木本町子ども会

shibokuhontyou.kids@gmail.com

担当者 麻田・大堀

気になる事など有りましたら、どんな事でも気
軽にメールにてお問い合わせ下さい!

ホームページよりイベントの詳細い日
時等の詳細や活動の様子が見れます▶



フリー マーケット

【日時】 11月17日(日)
10時~14時予定

【場所】 神木天満宮

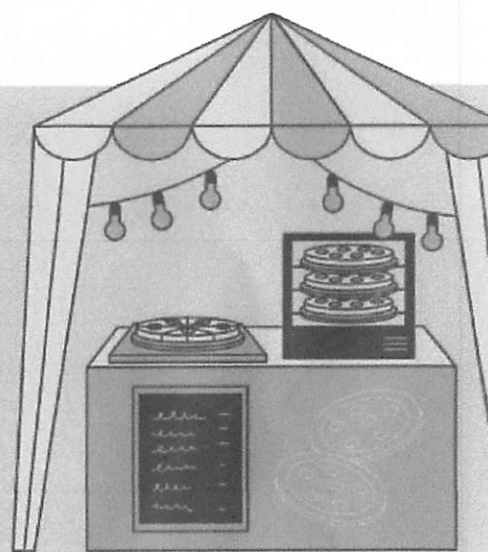
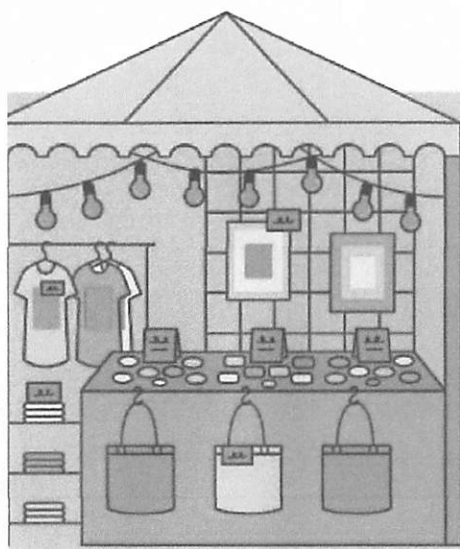
神木本町子ども会主催で子ども・保護者で
フリーマーケットを開催します。
お時間がありましたら、是非遊びに来てください。

【詳細】

- ・出店は、子ども会の会員のみ出店可能
- ・買い物は非会員様も、ご利用可能です
- ・ご利用の際は小銭の準備をお願い致します

ポップコーン
スーパーボール等
あるかもよ!!

お友達をさそって遊びに来てね



神木本町子ども会

shibokuhontyou.kids@gmail.com

気になる事など有りましたら、どんな事でも気軽にメールにてお問い合わせ下さいませ

ホームページよりイベントの
詳しい日時等の詳細や活動の
様子が見れます ▶



ひがしたかね パーク大作戦

東高根森林公園

2024.11.23(土)
10:00~15:00

入場無料

※雨天中止

ハンドメイドマルシェ



アクセサリや布小物、
ハンドメイド雑貨など

体験アクティビティ



のこぎり体験や風車づくり、
パークスポーツ体験など

フードマーケット



野菜販売や焼き菓子販売、
キッチンカーも出店予定！

ほかにも楽しいプログラムが盛りだくさん！

- 主催 東高根森林公園指定管理者
- 協力 東高根森林公園自治会・町内会連絡協議会
- お問い合わせ TEL044-865-0801



イベント
特設ページ



公園HP



駐車場HP
(土日祝祭日 1日550円)

※出店内容は予告なく変更する場合がございます。予めご了承ください。※満車になる場合がありますので公共交通機関でのお越しをお勧めします。

A. 出会いの広場

キッチンカー出店 (協力：オールイン・ワン株式会社)



薪窯焼きPizza UNCLENEN

湘南小麦を使ったオリジナルピザが楽しめます。マルゲリータなどの定番ピザから、店主オリジナルの創作ピザまで、全て絶品です！



773crepe

パリパリなクレープ生地に、ポップなトッピングで見栄えも楽しめます。期間限定のトッピングもご用意しています。



Shell's BURG

ハンバーグのこだわりは、なんととっても国産牛100%の炭火焼き！まるでステーキのような肉々しい食感と味わいが楽しめます。

B. ケヤキ広場



ハンドメイドマルシェ
(協力：ゆ〜ざツクルブ)



地域の野菜・海藻販売
(協力：はぐるま梓原農園)



本格コーヒー販売
(協力：坂の上のカフェしら(はた))



焼菓子販売
(協力：多摩川あゆ工房)



のこぎり体験・里山遊び
(協力：東高根グリーンパートナーズ)

<会場MAP>



パークスポーツ体験
(協力：フランスアスリートクラブ)



似てない似顔絵屋さん
(協力：スケッチ楽描き会)



アートグッズ販売
(協力：アトリエ言の葉)



クリスマスアレンジメント
(協力：フラワークラブなな夢)



親子で凧作り&凧あげ※当日申込制
(協力：楽々タクミ13/しら(はた)21)



歩くだけで回る風車
(協力：手作りど遊びの工房ま東高根)



わくわくこども緑日
(協力：水都軒)



公園の自然物を使った作品展示会
(協力：グリーンフォレスト神木保育園)



駄菓子釣り
(協力：土友会)

地元のクラブに入会しましょう

老人クラブとは

川崎市内におすまいの高齢者のみなさん、いかがお過ごしでしょうか。
老人クラブは、「老人福祉法」に基づく高齢者の親睦団体です。
概要をお知らせしますので、趣旨にご賛同いただきよろしかったら入会しませんか。

目的・性格

- (1) 仲間づくり、健康づくり、生きがいづくり
- (2) 高齢者の知識・経験を生かした明るい高齢社会の実現
- (3) 地域と生活を豊かにする社会活動
- (4) 社会諸制度の学習・実践・参画
- (5) 「健康・友愛・奉仕」の全国三大運動の推進

会員加入

会員は、おおむね60才以上の方。(但し、60才未満の加入を妨げないものとする。)

運営・活動の内容

各クラブで、会則を定め、役員・活動計画・予算等、明るい運営を心がけています。
(少額の会費負担があります)

○活動の内容

健康づくり活動：ゲートボール、グラウンド・ゴルフ、体力測定、ペタンク、歩こう会、いきいきクラブ体操、旅行会、演芸会、カラオケ、誕生日会、その他

地域活動：友愛活動、清掃美化活動、その他
(詳細は、各地区の役員の方にお聞きください)

老人クラブ連合会とは

お住まいの地域で活動している老人クラブが集まり、9区・地区の連合会を組織し、全市において「川崎市老人クラブ連合会」を結成しております。

地域の老人クラブへのお問い合わせ

神木最勝会

この印刷物は、
共同基金配分金により
発行しています



たのしい 地元のクラブへ

あなたも入会しましょう

あなたを 待っている 人がいます



楽しい クラブです

多摩川クラブ川崎

公益財団法人 川崎市老人クラブ連合会

な か ま と の 楽 し い ク ラ ブ 活 動 !!

健康づくりの推進

生きがい・社会活動の推進



夏の盆踊り大会



スポーツ大会



ゲートボール大会



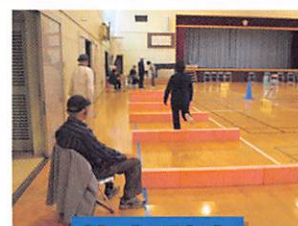
演芸大会



ペタンク大会



グラウンド・ゴルフ大会



体力測定



ダンス祭り



健康ウォーキング



趣味の作品展



日帰り親睦旅行



料理教室



多摩川クリーン活動



交通安全啓発折鶴贈呈

入会申し込みは・・・

入会の申し込みは、裏面の地元の単位クラブへ直接申し込んでください。わからないことがございましたら、川崎市老人クラブ連合会事務局までご連絡ください。

事務局 〒210-0834 川崎市川崎区大島1-9-6
TEL:044-222-4543 FAX:044-245-4813
Eメール:kawasaki-shirouren@sage.ocn.ne.jp

老人クラブの情報は
ホームページでも
ご覧になれます

🔍 川老連

この印刷物は、
共同基金配分金により
発行しています



女性の視点から考える減災につながる知恵と工夫

被災地で女性たちが直面した困難を知り、日頃の備えや防災訓練にいかしていくための研修会です。今回は、特に災害時の健康・衛生について被災地で専門職としての支援経験のある講師からお話を聞いた上で、参加者同士で楽しくワークショップを行います。

トイレ対策や衛生を保つ方法 & 心のケア

想像する、知るって大事。

困ったを言い出しにくい。 トイレ問題?! 対応策は?



参加費無料

12/8 (日)

午前 10時~12時

会場: 宮前区役所 4階 大会議室

講師

川崎市男女共同参画センター 職員
川崎市看護協会

対象

区内在住・在勤のテーマに関心のある女性
※未成年の方は保護者の方の同意が必要です。

申込方法

メールもしくはFAXで。
メールの方は、こちらの二次元コードを読み取ると申込画面に進めます。FAXの方は裏面を利用ください。

▼申込みに必要な情報

「申込者の氏名」「連絡先(日中連絡がつく電話番号)」「申し込み結果などの送付先メールアドレス」を明記の上、メールもしくはFAXでお申込ください。会場、研修内容の都合上、先着40名(※切は、11/24(日)必着)とさせていただきます。



問合せ先

(宮前区自主防災組織連絡協議会 事務局)
川崎市 宮前区役所危機管理担当
電話:044-856-3114 FAX:044-856-3280
メールアドレス:69kikika@city.kawasaki.jp

川崎市

がん検診

・骨粗しょう症検診等のご案内



かわさき健幸うさぎ はっぴーちゃん

受けていますか、
がん検診

がん患者の約4人に1人は、**20歳から64歳までの間にがん**に罹患しています。

ですが、がんは**早期に発見し適切な治療を受ければ**治癒率の高い病気でもあります。

出典：性・年齢（5歳階級）・死因順位別 令和2年全国がん登録罹患数・率報告

川崎市の検診では実際にかかる費用
（大腸がんの場合で5,000円前後）
よりも安く受けることができます。



川崎市では会社などでがん検診等の受診機会の無い方を対象に各種検診・検査を行っています。

● 検診等の詳しい内容

検診名	内 容 ※すべてに「問診」を含みます	対象者※1	受診回数	費 用
肺がん検診	胸部エックス線検査	40歳以上	1年度に1回	900円 (かく痰検査※2は+200円)
大腸がん検診	免疫便潜血検査			700円
胃がん検診 (エックス線検査)	胃部エックス線検査	40歳以上	1年度に1回※3	2,500円
胃がん検診 (内視鏡検査)	胃内視鏡検査	50歳以上	2年度に1回※3	3,000円
子宮がん検診	視診、頸部の細胞診、内診 コルポスコープ検査※2 体部の細胞診※2	20歳以上の女性	2年度に1回※4	1,000円 (体部細胞診検査※2は+800円)
乳がん検診	マンモグラフィ検査			40歳以上の女性
骨粗しょう症 検診	骨量測定 (医療機関によって測定方法が 異なります)	40・45・50・ 55・60・65・ 70歳の女性	対象年齢時に 1回	DXA法による腰椎測定:1,100円 MD法・SXA法・pQCT法 DXA法のうち腰椎以外の測定 超音波法:600円 700円

〔年度〕とは、4月から翌年3月までの期間を指します。

※1 対象は年度内に対象年齢になる人を含みます。ただし、骨粗しょう症検診は満年齢期に受診が可能です。

※2 各検査は医師が必要と認めた場合のみ受診できます。

※3 胃がん検診エックス線検査と内視鏡検査は選択制です。

胃内視鏡検査を受診した翌年度は、胃内視鏡検査も胃部エックス線検査も受診できません。

※4 前年度に受診していない方が対象です。

注意事項

- ・検診の費用とは別に、追加で費用が発生する場合があります。(同一日に保険診療による診察を受診した場合や、精密検査や再検査の場合など。) 詳しくは医療機関にご確認ください。
- ・現在それぞれの部位で治療中・経過観察中の方は検診受診の対象外となる場合がありますので、かかりつけの医師等へご相談ください。
- ・がん検診で「異常なし」と判断されても、気になる症状がある場合は早めに医療機関を受診してください。



次の方は無料で受診ができます! 受診する際は、医療機関窓口にて各種証明書のご提示をお願いしております。

対 象 者	証 明 書
①70歳以上の方 (年度中に70歳になられる方も含みます)	健康保険証等の年齢の分かるもの
②市・県民税非課税世帯(世帯全員が非課税)の方	非課税証明書(令和6年度受診の場合、同一世帯で平成20年4月1日以前生まれの方全員分)(※1) または、最新の介護保険料納入通知書(保険料段階が1~4のもののみ)(※2)
③生活保護受給者の方	「被保護証明書」または「生活保護決定通知書」
④中国残留邦人等支援給付受給世帯の方	「本人確認証」及び「支援給付受給証明書」(受給期間が含まれるもの)

※1 非課税証明書は市税事務所市民税課・市税分室管理担当または、区役所・支所市税証明発行コーナーで発行しています。(有料)

※2 「介護保険料納入通知書」については、65歳以上の方に限ります。また、再発行ができません。紛失等の場合は、非課税証明書を提示してください。

● 受診までの流れ

1 医療機関を選ぶ

市内登録医療機関名簿から受診する医療機関を選びます。
(登録医療機関は市のホームページで「がん検診」と検索するか、右の二次元バーコードをご利用ください。)

〈医療機関名簿〉



2 予約・問合せをする

受診したい医療機関に電話等で予約・問い合わせをします。
連絡の時に必ず
「川崎市の●●がん検診の受診を希望」と伝えます。

3 受診当日

持ち物

- 年齢・住所が確認できるもの（保険証など）
- 自己負担が免除される方は各種証明書（※左記参照）

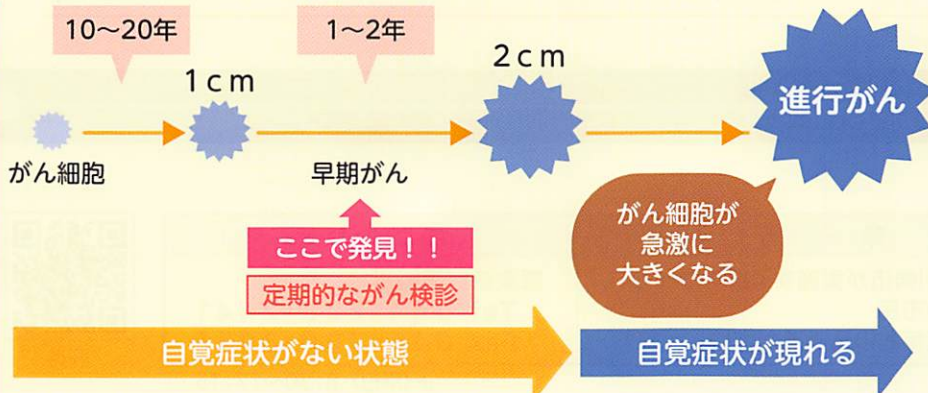
※コールセンターで予約はできません。

※予約から受診までに日時を要する場合があります。また、医療機関によって予約方法が異なります。

適切な間隔で定期的な検診受診が大切です

検診の精度は100%ではなく、がんでないのに「要精密検査」と判断される場合や、1回の受診で「がん」と診断できない場合があります。ただし、定期的な検診受診によりがんを発見できる確率は高まります。そのため、がん検診は単発の受診ではなく、適切な間隔で受け続けることが大切です。

早期発見のキは
がん検診の
定期的受診！



出典:公益財団法人日本対がん協会「がん読本」

※乳がんを例にしたイメージ



子宮頸がんの原因の多くはHPV（ヒトパピローマウイルス）の感染です。川崎市では、がん検診受診の対象年齢となる前の小学校6年生相当から高校1年生相当の女子に対し、HPVワクチンの定期予防接種も実施しています。（詳細は市HP）



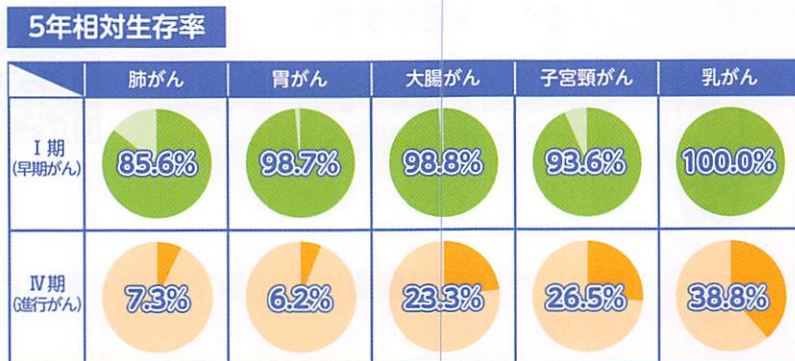
川崎市HP

Q 健康で症状ありませんが、受診する必要はありますか？

A がんは初期の段階では自覚症状がありません。
健康だからこそ、定期的な受診をして早期発見・早期治療につなげましょう。

Q 早期発見による治癒率はどのくらいですか？

A ステージIの段階での発見による5年相対生存率を見ると、多くのがんが100%に近い値となっています。



※相対生存率は、がん以外の原因で亡くなる人の影響を除いた数値です。
出典：全国がんセンター協議会の生存率協同調査（2011～2013年）

Q 検診結果が「要精密検査」となりました。どうすればいいですか？

A 必ず精密検査を受けてください。精密検査が必要とされた人のうち、実際にがんが発見される人は1～5%に留まります。万が一がんが見つかって、早期であるほどに治療にかかる費用や身体への負担も少なくて済みます。精密検査が受けられる医療機関については、検診を受けた医療機関におたずねください。

※例えば、大腸がん検診では便潜血検査を行います。検診で一度でも陽性になった場合は、便潜血検査を再度受けるのではなく、精密検査（大腸内視鏡検査等）を受けることが大切です。

（※出典：（公財）がん研究振興財団「がん検診2023」）

Q もっと川崎市のがん検診の情報について知りたいです。

A ホームページをご覧ください。コールセンターまでお問合わせください。

お問合わせ



がん検診・骨粗しょう症検診・歯周疾患検診に関しては

「川崎市がん検診・特定健診等コールセンター」

TEL 044-982-0491

〈平日〉8:30～17:15 〈第2・第4土曜日〉8:30～12:30

※祝日、年末年始は除きます。通常の通話料がかかります。

健康増進担当 Fax 044-200-3986 詳しくは



その他の検診

B・C型肝炎ウイルス検査

内容	対象者	お問合わせ
問診 血液検査	平成20年度以降に川崎市が実施する肝炎ウイルス検査を受けていない市民 ★協力医療機関に直接お申込みください。（無料）	感染症対策担当 Tel 044-200-2441 Fax 044-200-3928

※〈平日〉8:30～17:15



肝炎

歯周疾患検診

内容	対象者	お問合わせ
問診 口腔内診査	40・50・60・70歳の市民 （年度内に対象年齢になる方） ★対象の方には、7月頃個別に受診券を発送します。	川崎市がん検診・ 特定健診等コールセンター Tel 044-982-0491



歯周疾患

※胃がん検診実施医療機関の表記：胃エ・・・エックス線検査、胃内・・・内視鏡検査を表しています。
 ※骨粗しょう症検診医療機関の表記：①DXA法、②改良型MD法、③SXA法、④pQCT法、⑤超音波法を表しています。
 DXA法については腰椎測定と腰椎以外の測定で費用が異なります。詳しくは各医療機関にお問い合わせください。
 ※医療機関によって、予約方法が異なります。また、定員を超える予約についてお断りしている場合がございます。御了承ください。

医療機関名	所在地	電話	胃工	胃内	肺	大腸	子宮	乳	骨
たむらクリニック	今井西町 12-14	738-3855							②
さかい医院	今井南町 9-34	711-0081							
高見整形外科	今井南町 21-35-101	739-3511							①
岡島クリニック	今井南町 21-35-102	722-1222							
永井レディースクリニック	今井南町 21-35-201	733-0070							
おくせ医院	上小田中 1-26-1	751-1575							②
だんのうえ眼科クリニック	上小田中 3-23-34-3F	777-7700							
ポプラメディカルクリニック	上小田中 3-29-2	751-8808							
つちや内科・循環器内科	上小田中 5-2-7-1F	750-2505							
武蔵中原まちいクリニック	上小田中 6-23-10-1F	739-8010							
はらクリニック	上小田中 6-26-3-2F	281-0117							②
武蔵中原むかい整形外科	上小田中 6-26-3	711-2511							①
やまだ内科クリニック	上新城 1-2-28-201	740-1313							
武蔵新城メディカルクリニック	上新城 2-3-16-2F	777-5050							②
武蔵新城プレストクリニック	上新城 2-4-5-1 F	777-8808							
おばな内科クリニック	上新城 2-4-8	753-1003							
はる内視鏡クリニック	上新城 2-11-25	752-0011							
新城女性のクリニック	上新城 2-11-29-4F	872-8120							
内川整形外科医院	上新城 1-700-282	555-5331							①
あむろ内科クリニック	上丸子八幡町 796	430-5520							
宇藤内科医院	荻宿 24-37	411-4463							
中橋メディカルクリニック	北谷町 51-9	555-5553							
二宮内科小児科クリニック	北谷町 693	541-0456							
徳植医院	木月 1-2-24	430-1233							
宮尾クリニック	木月 1-6-14	411-2200							⑤
綾部内科クリニック	木月 1-23-7	433-3377							
おおたクリニック	木月 1-28-5 2F	982-3633							①
定塚内科クリニック	木月 1-22-1 2F・3F	789-8881							
元住レディースクリニック	木月 1-30-17	411-4013							
豊崎医院	木月 1-31-10	411-3493							
もとすみ内科・胃腸内科クリニック	木月 1-33-15	434-2525							
元住吉くさき呼吸器内科クリニック	木月 1-33-15 進栄ビル 1F	434-1201							
元住吉クリニック	木月 2-12-18	422-4077							②
北村医院	木月 2-14-6	411-3824							
みやぎ内科クリニック	木月 3-25-10	430-3141							②
江島整形外科クリニック	木月 祇園町 14-16-115	434-3433							①
澤口内科クリニック	木月 祇園町 14-16-116	431-0717							
久保田クリニック	木月 祇園町 15-1	431-1238							
関東労災病院	木月 住吉町 1-1	434-6333							
もくぼ内科クリニック	木月 住吉町 2-25-4F	281-8415							⑤
日本医科大学武蔵小杉病院	小杉町 1-396	733-5181							
武蔵小杉整形外科	小杉町 1-403-2F	712-4857							①
塚原クリニック	小杉町 1-529	738-1616							②
柴崎整形外科	小杉町 1-529-15	711-0120							②
のなみクリニック	小杉町 1-547-83	711-2555							
コスギコモンズクリニック	小杉町 2-228-1-1F	722-5550							
はなまるクリニック	小杉町 2-313-1F	711-2870							
さとうクリニック	小杉町 3-8-6-1F	722-6061							②
加藤順クリニック	小杉町 3-441-1	272-7201							
とまり木ウィメンズクリニック武蔵小杉	小杉町 3-441-1-2F	711-1100							
こすぎ坂本医院	小杉町 3-441-9-2F B号室	819-8480							
むらた内科クリニック	小杉町 3-1501 A-1F	733-0707							
こすぎレディースクリニック	小杉町 3-1501-1 A-3F	543-9181							
たかはし内科	下小田中 1-3-6	740-2717							
上杉クリニック	下小田中 1-15-33	766-7171							②
神保内科クリニック	下小田中 2-1-31	753-2281							
むさし整形外科	下小田中 2-1-31 2F	797-6221							③
山高クリニック	下小田中 2-33-39	750-2323							⑤
なかはら内科クリニック	下小田中 3-30-3	797-5556							
はぐみ母子クリニック	下小田中 3-33-5	752-8993							
武蔵中原しらくらクリニック	下新城 2-1-38	753-1126							②
こだま診療所	下沼部 1886-101	589-4600							
中村医院	下沼部 1930-2	411-5188							
京浜総合病院	新城 1-2-2	777-3251							②
大迫内科クリニック	新城 2-15-2	777-6453							

医療機関名	所在地	電話	胃工	胃内	肺	大腸	子宮	乳	骨
春原内科クリニック	新城 3-2-13	741-3010							②
ごんどう整形外科	新城 3-2-13	753-0071							①
宮崎医院	新城 3-13-8	766-4205							②
新城整形外科	新城 4-1-4	777-3969							⑤
回生医院	新城 中町 2-10	777-3772							②
山出内科	新丸子町 727-1	722-9007							⑤
Nao Women's Clinic	新丸子町 741-1F	819-7162							
山口外科	新丸子町 745-3	733-4874							②
荒田内科クリニック	新丸子町 747	739-5500							
田中内科クリニック	新丸子東 1-774	434-2211							②
サンマルコクリニック	新丸子東 1-825-7-2F	433-3005							
ヒロクリニック	新丸子東 1-826-1F	433-0111							②
新丸子整形外科	新丸子東 1-831	422-7158							②
こすぎ駅前クリニック	新丸子東 2-925	431-8833							
武蔵小杉ハートクリニック	新丸子東 3-946-3-1F	872-9876							
くらクリニック武蔵小杉内科・小児科	新丸子東 3-1100-14 2F	750-0303							②
Noah ART Clinic 武蔵小杉	新丸子東 3-1156-1 3F	873-4122							
武蔵小杉内科クリニック	新丸子東 3-1156-2 北館 2F	430-6357							
むさし小杉内科クリニック	新丸子東 3-1302-4F	430-4159							
武蔵小杉レディースクリニック	新丸子東 3-1302-4F452	982-9203							
菊岡内科医院	田尻町 35	511-2785							②
亀谷クリニック	中丸子 361	411-0011							②
平間クリニック内科・泌尿器科	中丸子 589-11-3F	431-0802							②
野口クリニック	西加瀬 16-10	431-3303							
ふるや耳鼻咽喉科整形外科医院	西加瀬 4-12	411-5137							②
松本クリニック	丸子通 2-441	738-2230							
ハウスクリニック渡辺内科	宮内 1-8-3	799-0660							②
さかね内科クリニック	宮内 2-12-1	740-7781							
高津区									
久地さとう医院	宇奈根 637-5	850-9925							
虎の門病院分院	梶ヶ谷 1-3-1	877-5111							①
あおば内科クリニック	梶ヶ谷 6-2-8	865-8855							②
にし医院	上作延 1-20-20	877-0789							
京浜保健衛生協会診療所	上作延 3-8-14	330-4565							⑤
はっとりファミリークリニック	北見方 2-16-1	455-7341							②
久地診療所	久地 4-19-8	811-7771							②
内田内科	久地 4-24-30	833-0140							
坂戸診療所	坂戸 1-6-18	822-2710							②
溝の口胃腸科・内科クリニック	坂戸 1-6-20-1 F	850-0330							
KSPクリニック	坂戸 3-2-1-5F	829-1153							⑤
はまゆり産・生活医療クリニック 溝の口	下作延 2-2-8-2F	874-2085							
みぞのくちユース&ウィメンズクリニック	下作延 2-2-8-3F	872-9909							
木暮クリニック	下作延 2-4-3-3F	870-7710							
椿クリニック	下作延 2-3-38-301	948-7692							
武井クリニック	下作延 2-7-26 101	861-0950							
長瀬クリニック	下作延 3-3-10 2F	870-5225							
おうちのドクター梶が谷	下作延 3-3-10-202	789-8343							
国島医院	下作延 3-22-7	877-3871							
津田山クリニック	下作延 6-4-1	850-8424							②
二子新地ひかりこどもクリニック	諏訪 1-3-15	844-9058							
高橋内科医院	諏訪 1-9-1	814-5053							
溝の口駅前甲狀腺・糖尿病クリニック	久本 1-4-12-202	874-2613							②
消化器と診断・治療内視鏡クリニック	久本 1-4-12 3F	888-9500							
つるや内科クリニック	久本 1-6-5	871-0814							
豊田クリニック	久本 3-2-3	850-3334							
レディースクリニック溝の口	久本 3-3-3	811-1014							⑤
廣津医院	久本 3-6-1-212	822-1933							
みぞのくちファミリークリニック	久本 3-14-1-1 F	829-1002							
二子クリニック	二子 1-11-15	812-1717							②
帝京大学医学部附属溝の口病院	二子 5-1-1	844-3333							
プレストケア高津	二子 5-2-1 3F	328-5858							
窪田医院	二子 5-10-1	822-3212							
安藤整形外科	溝口 1-5-2	811-2711							①
宮川内科医院	溝口 1-6-1	822-7527							
洲之内内科	溝口 1-13-16-102	820-1781							

川崎市 がん検診・骨粗しょう症検診 医療機関名簿②

この名簿は令和6年8月1日時点のものです。変更になっている場合がありますのでご了承ください。

医療機関名	所在地	電話	胃工	胃内	肺	大腸	子宮	乳	骨
総合高津中央病院	溝口 1-16-7	822-6121	○	○	○	○	○	○	①
住永クリニック	溝口 2-6-26-2F	844-2838					○		
みぎレディースクリニック	溝口 2-10-2-2F	874-0698					○		
溝の口おかもと糖尿病内科	溝口 2-14-31-1F	299-7101			○	○			②
鈴木医院	溝口 2-18-46	822-3065	○	○	○	○			
優ウイメンズクリニック	溝口 3-7-1-4F	850-8341			○	○	○	○	②
富津駅前ほろ内科ハートクリニック	溝口 3-7-11-3F	712-5722			○	○			②
三輪内科おなかクリニック	溝口 5-24-8-2F	328-5861	○	○	○				
しまむらクリニック	子母口 497-2	788-0008	○	○	○				②
子母口整形外科	子母口 497-2-2F	982-1694							②
田園都市溝のつづじ内科クリニック	新作 3-1-4	860-3101			○	○			②
片倉病院	新作 4-11-16	866-2151	○	○	○				①
山本整形外科医院	末長 1-8-20	853-5311							①
梶が谷駅前内科クリニック	末長 1-9-1-6F	872-8452			○	○			②
梶ヶ谷クリニック	末長 1-23-17	877-0608	○	○	○				
梶ヶ谷うえの整形外科	末長 1-23-17-2F	857-5252							①
そめや内科クリニック	末長 1-45-1-1F	712-3366	○	○	○				
福祉医院	末長 3-12-3	888-1161	○	○	○				⑤
桐村医院	千年 200-5	777-0005	○	○	○				
千年ファミリークリニック	千年 637-4 1F	753-0708				○			
ハタカズコ婦人クリニック	千年新町 28-9	766-6263				○			
千年診療所	千年新町 29-5	766-2885			○	○			
福西内科クリニック	東野川 1-7-9	752-2011	○	○	○				
野川整形外科	東野川 1-7-9	777-2811							①
大久保クリニック	東野川 2-36-5	754-7760	○	○	○				
森クリニック	久末 9-1	740-6300							①
伊藤医院	久末 1894	766-9335				○			
渡部産婦人科医院	久末 1933	766-5632					○		
宮前区									
鷺沼診療所	有馬 1-22-16	855-9977		○	○	○			⑤
有馬病院	有馬 3-10-7	866-3315	○	○	○				②
里村整形外科	有馬 4-12-14	865-8223							②
さがらクリニック	有馬 5-19-7-201	888-1171	○	○	○				
宮前平グリーンハイツ診療所	けやき平 1-16-209	877-6067							⑤
鷺沼透光診療所	小台 1-20-1	860-5100	○	○	○	○			②
あると内科クリニック	小台 1-20-2-201	852-2525							②
川崎宮前平とくろ内科循環器内科クリニック	小台 2-5-1-301	877-8108			○	○			
いろどりレディースクリニック宮前平	小台 2-5-1-3F	872-7576					○		
宮前平健栄クリニック	小台 2-5-2-2F	888-6600	○						
東方医院	小台 2-6-2	888-2137				○			②
宮前平整形外科クリニック	小台 2-6-6 2F	855-6636							①
宮前平すがのクリニック	小台 2-6-6 3F	853-5333	○	○	○				
菊岡医院	小台 2-22-7	855-5692							
こにしクリニック	鷺沼 1-3-13	888-0015	○	○	○				②
春待坂ハートクリニック	鷺沼 1-18-10-3F	948-7676			○	○			
山口整形外科	鷺沼 1-18-10-4F	860-2070							①
本田医院	鷺沼 1-10-11	750-0557			○	○	○	○	②
さぎぬま公園クリニック	鷺沼 1-18-1	862-4180							②
田園都市クリニック	鷺沼 1-22-7	888-9899	○	○	○				
さぎぬま一丁目クリニック	鷺沼 1-24-4 1F	855-3355							
丸田クリニック	鷺沼 3-4-5	866-0088	○	○	○				②
鷺沼産婦人科	鷺沼 3-5-17	853-1103					○		
原クリニック	鷺沼 4-10-5	854-9133	○	○	○				②
やがわ内科・消化器内科	土橋 1-21-11 1F	873-7530	○	○	○				
宮前平医院	土橋 2-1-30	854-1131			○				
さぎぬま高橋内科クリニック	土橋 3-3-1-204	870-0871			○				
河野医院	土橋 3-3-4	854-3665	○	○	○				
つちよし整形外科リウマチ科	土橋 7-26-6	853-0330							③
馬目整形外科・内科クリニック	野川本町 1-3-1	741-3601			○	○			①
好生堂医院	野川本町 2-2-10	766-7539	○	○	○				②
佐治医院	南野川 3-6-2	766-2525	○	○	○				③
野川クリニック	野川台 1-21-15	777-4941	○	○	○				
風の道クリニック	野川台 3-7-1	754-1733			○	○			
北見整形外科	西野川 1-4-16	788-1121							①
村上循環器科内科皮膚科	西野川 1-4-16-2F	788-8586				○			
森島小児科内科クリニック	東有馬 3-15-10	877-9090				○			
きたじま内科・脳神経クリニック	東有馬 5-1-2	750-0700				○			
SOL整形外科スポーツクリニック	東有馬 5-1-2-3F、2F	870-8770							②
本村医院	東有馬 5-24-1	870-0233			○	○			⑤
大野医院	馬絹 3-8-34	866-6259			○	○	○	○	⑤
みやまファミリークリニック	馬絹 4-4-13-101	854-1611				○			
きはら内科消化器クリニック	馬絹 4-8-43-1F	874-2213			○	○	○		③
小野田医院	馬絹 6-22-14	854-8821	○	○	○	○			②
ふたば内科糖尿病クリニック	宮崎 2-10-2-2F	888-0077				○	○		
たかはしクリニック	宮崎 2-13-1	860-1555					○	○	
宮崎台クリニック	宮崎 3-14-23	855-6535	○	○	○				
いのうえクリニック	宮崎 5-14-2	870-4152						○	
もぎ循環器科内科医院	宮崎 5-14-19	888-0066						○	
Kクリニック	宮前平 2-1-6	854-9929			○	○			
宮前平内科クリニック	宮前平 2-15-2	860-4119			○	○	○		
三倉医院	宮前平 2-15-15-201	854-2525						○	⑤
福島内科医院	宮前平 2-19-9	854-2750	○	○	○				②
たかの循環器内科クリニック	宮前平 3-2-1	863-7090			○	○			
神奈川ひまわりクリニック	宮前平 3-3-26	853-7001					○		②
潮見台植木クリニック	潮見台 6-7	976-9111			○	○			
くりう内科クリニック	神木 2-2-1	862-7272			○	○			
八木整形外科クリニック	神木 2-2-1	862-8626							①
小林外科胃腸科	神木本町 2-2-17	877-3006			○	○	○		②
山本内科クリニック	白幡台 1-9-10	977-7688			○	○	○		⑤
ゆりかごクリニック	菅生 1-2-20	978-1623					○		
あおやぎ内科循環器クリニック	菅生 2-1-9	978-5561							⑤
聖マリア医科大学病院	菅生 2-16-1	977-8111	○	○	○	○	○	○	①
おたけファミリークリニック	平 1-1-4	862-6225					○		
くさか整形外科クリニック	平 1-1-4	862-8570							①
鎌田クリニック	平 2-11-3	870-8081			○	○	○		⑤
いしだ内科外科クリニック	平 4-4-1	948-7461	○	○	○				③
みやびクリニック	南平台 3-17	978-1765			○	○			⑤
鎌田クリニック南平台	南平台 3-30	750-9493			○	○			⑤
北部市場クリニック	水沢 1-1-1	975-2810			○	○	○		
多摩区									
石田整形外科	栗谷 3-1-6	954-5123							①
川崎市立多摩病院	宿河原 1-30-37	933-8111	○	○	○	○	○	○	①
本橋内科クリニック	宿河原 3-1-6	911-2345			○	○			②
石原内科医院	宿河原 3-10-3	932-3822	○	○	○				②
久保田診療所	宿河原 4-21-23	911-4417			○	○			
かじもと整形外科	宿河原 4-28-8	930-5678							③
てづか内科・循環器クリニック	菅 1-5-12-1A	281-3266							②
西村クリニック	菅 2-4-2-202	944-2260	○	○	○				②
関口内科医院	菅 2-8-27	946-0037			○	○			
福田堤メディカルクリニック	菅 2-15-5	712-3030			○	○	○		②
コハル内科	菅 4-1-1-101	949-1555					○		①
稲田駅前脳神経外科内科クリニック	菅稲田堤 1-17-28-201	712-3667							
みやもと訪問クリニック	菅北浦 2-17-15-3F	328-9705							
土井医院	菅北浦 4-11-25	945-7155			○	○			
大倉消化器外科クリニック	菅仙谷 4-1-5	969-7017	○	○	○	○			②
ことぶきクリニック	菅仙谷 4-1-5	952-5037					○		②
つじ内科クリニック	菅仙谷 4-1-5	966-7666			○	○			②
あいクリニック産婦人科・小児科	菅仙谷 4-1-5	969-7055						○	
前原医院	菅馬場 1-1-27	944-7000	○	○	○				
高橋クリニック	堰 3-5-14	822-8319			○	○			②
藤田クリニック	中野島 3-14-37	930-7717			○	○			
牧野クリニック	中野島 3-27-34	931-6677			○	○			
中野島診療所	中野島 4-9-1	911-2488							②
中野島北口コガワクリニック	中野島 6-26-2	934-6872			○	○	○		②
かえでファミリークリニック	長尾 5-2-2-101	930-0330			○	○	○		②
あさい内科医院	登戸 538	933-8877	○	○	○				
岡野内科医院	登戸 1737	911-2007	○	○	○				
公文内科クリニック	登戸 1792-2	911-2017							
あかりクリニック	登戸 2066-1-101	299-6997			○	○	○		
向ヶ丘たけもとレディースクリニック	登戸 2088 4F	299-7216						○	

※胃がん検診実施医療機関の表記：胃工・・・エックス線検査、胃内・・・内視鏡検査を表しています。
 ※骨粗しょう症検診実施医療機関の表記：①DXA法、②改良型MD法、③SXA法、④pQCT法、⑤超音波法を表しています。
 DXA法については腰椎測定と腰椎以外の測定で費用が異なります。詳しくは各医療機関にお問い合わせください。
 ※医療機関によって、予約方法が異なります。また、定員を超える予約についてお断りしている場合がございます。御了承ください。

医療機関名	所在地	電話	胃工	胃内	肺	大腸	子宮	乳	骨
すずき内科クリニック	登戸 2130-2-208	281-0201				○			
たけやま呼吸器・内科クリニック	登戸 2427-5-3F	911-1181			○	○			
登戸ハナミズキ内科	登戸 2428-4F	712-5720			○	○			①
登戸プレステアクリニック	登戸 2552 1-B	455-6103							○
登戸なかたに消化器・腫瘍内科	登戸 2565-1-2F	900-3388		○	○	○			
たけもとレディースクリニック	登戸 2566-1	933-0033					○		
藤井整形外科	登戸 2566-1-2F	922-0505							①
向ヶ丘胃腸・肛門クリニック	登戸 2662-1-3F	911-0407		○		○			
向ヶ丘久保田内科	登戸 2708-1	932-0161		○	○	○			
こう内科クリニック	登戸 2766-5	930-7731			○	○			
桜クリニック	登戸 3292	934-8122			○	○			
ハルスレディースクリニック	登戸 3351-203	930-5011					○		
鈴木内科医院	登戸新町 188	911-4347		○	○	○			
多摩ファミリークリニック	登戸新町 337 1F	930-5556		○	○	○			②
中村医院	登戸新町 358-1	911-2516		○	○	○			②
やまもとクリニック	登戸新町 404	900-8760			○	○			②
登戸内科・脳神経クリニック	登戸新町 434	930-1050			○	○			
多摩クリニック	布田 2-24	944-2558				○			
西根医院	枳形 1-8-38	922-7111			○	○			
中村クリニック	生田 6-6-5	966-8711			○	○			②
中込内科クリニック	生田 7-2-13	933-4522			○	○			
黒須内科クリニック	長沢 4-2-9	977-0650			○	○			②
読売ランド前すわクリニック	西生田 1-8-1-102	712-5938		○	○	○			②
岸内科胃腸科医院	西生田 2-2-5	966-3256		○	○	○			
水上内科医院	西生田 3-9-26	966-3004			○	○			⑤
原田内科クリニック	西生田 4-16-24	955-5261			○	○			
生田病院	西生田 5-24-1	966-2151			○	○			
土屋医院	南生田 1-12-2	953-2636		○	○	○			②
五十嵐レディースクリニック	南生田 4-6-6-1F	948-9100					○		
南生田クリニック	南生田 4-11-8	948-5677		○	○	○			②
須田メディカルクリニック	南生田 4-20-2	969-1211		○	○	○			⑤
南生田レディースクリニック	南生田 7-20-21	930-3223					○		
麻生区									
たま日吉台病院	王禅寺 1105	955-8220		○	○	○	○		②
川崎みどりの病院	王禅寺 1142	955-1611		○	○	○	○	○	②
米田胃腸科外科医院	王禅寺西 1-24-1	955-5500		○	○	○			②
王禅寺公園クリニック	王禅寺西 3-27-7	712-5201			○	○			⑤
新ゆり内科	王禅寺西 4-3-8	969-3001		○	○	○			②
ごみぶちクリニック	王禅寺西 5-1-30	959-3708			○				
藤木内科医院	王禅寺東 1-9-3	966-0107				○			
岡崎医院	王禅寺東 2-13-1	966-8881			○	○			
堀野メディカルクリニック	王禅寺東 3-26-6 1F	955-0098			○	○			
ミオ医院	王禅寺東 5-1-5	986-5646				○			①
川崎田園都市病院	片平 1782	988-1118		○	○				
新ゆり大塚レディースクリニック	上麻生 1-3-4-6F	951-0090					○		
新ゆり整形外科	上麻生 1-3-5	955-1154							②
新百合ヶ丘石田クリニック	上麻生 1-5-2 4F	959-3105				○	○		
小林内科医院	上麻生 1-9-10	951-0666		○	○	○			
新百合ヶ丘ステーションクリニック	上麻生 1-20-1 5F	966-1855		○	○	○	○	○	①
あさお診療所	上麻生 2-1-10	951-3940		○	○	○	○		①
上麻生内科	上麻生 2-11-21	951-9909		○	○				②
渡辺内科消化器科医院	上麻生 4-34-5	969-0139			○	○	○		
ともクリニック	上麻生 5-6-8	988-0317			○	○			②
柿生すずき内科循環器内科	上麻生 5-23-6	988-5577			○	○			②
柿生内科クリニック	上麻生 5-38-10	981-3338			○	○			②
かとう整形外科	上麻生 5-39-15-101	980-2323							①
ユミか内科小児科ファミリークリニック	上麻生 5-40-1	981-0227					○		
芥川バースクリニック	上麻生 5-47-1	989-3300					○		
みぞぶちクリニック	上麻生 6-9-2	980-0881		○	○	○			②
麻生総合病院 総合健康センター	上麻生 6-25-1	981-6883		○	○	○	○	○	①
柿生記念病院	上麻生 6-28-20	989-0008		○	○	○			②
にもり内科クリニック	上麻生 6-29-36	987-1177		○	○	○			②
おおたクリニック	上麻生 6-31-1 1F	989-5566					○		
かきお駅前さいとうクリニック	上麻生 6-39-35	455-7079			○	○			
栗木台かわぐちクリニック	栗木台 1-2-3	980-1516		○	○				⑤

医療機関名	所在地	電話	胃工	胃内	肺	大腸	子宮	乳	骨
池内クリニック	栗平 2-1-6	981-3330		○	○	○			②
きむら内科クリニック	五力田 2-14-6	981-6617		○	○	○			①
だるま内科・内視鏡クリニック	下麻生 2-3-7	988-8825		○	○	○			②
かきお整形外科	下麻生 3-21-5 2F	987-7755							②
井上医院	白鳥 3-6-12	987-1875			○	○			②
嶋崎内科医院	千代ヶ丘 8-1-1	951-0630		○	○	○			①
あさお・百合クリニック	虹ヶ丘 1-10-1	988-0037			○	○			
玉川内科クリニック	白山 4-1-1-119	980-5531		○	○	○			②
いばらきレディースクリニック	はるひ野 4-4-1	981-0086					○		
はるひ野整形外科	はるひ野 4-4-1	981-0067							②
はるひ野内科クリニック	はるひ野 4-4-1	981-0733				○	○		
みねぎ内科クリニック	東百合丘 2-29-10	966-0765			○	○			②
新百合ヶ丘龍クリニック	古沢 7	955-7231		○	○	○			②
新百合ヶ丘総合病院	古沢都古 255	322-0633	○	○	○	○	○	○	⑤
百合ヶ丘すみれクリニック	細山 2-8-2	966-2538			○	○			
セントラル整形外科	万福寺 1-1-2-4F	953-4433							①
瀬崎クリニック 総合内科・泌尿科	万福寺 1-1-2-4F	455-6630		○	○	○			
新ゆりクリニック	万福寺 1-8-7	955-0661		○	○	○			②
光中央診療所	万福寺 1-8-7	955-1955			○	○			②
聖マリアンナ総合病院 内科	万福寺 6-7-2	969-7733							○
新百合ヶ丘山手福本内科	万福寺 6-7-2-206	955-8877		○	○	○			
百合ヶ丘駅前クリニック	百合丘 1-2-1	966-5272				○	○		
林整形外科	百合丘 1-5-19	322-0188							①
百合丘外科産婦人科	百合丘 1-14-6	966-2596			○	○	○		①
吉松クリニック	百合丘 1-16-2-301	954-1211		○	○	○			②
百合丘水野クリニック	百合丘 1-16-22	712-2332		○		○			②
ふるたクリニック	百合丘 1-19-2-1F	959-5116			○	○			
いしだクリニック	百合丘 2-7-1	955-0250		○	○	○			⑤

川崎市 がん検診・骨粗しょう症検診 医療機関名簿①

この名簿は令和6年8月1日時点のものです。変更になっている場合がありますのでご了承ください。

医療機関名	所在地	電話	胃工	胃内	肺	大腸	子宮	乳	骨
川崎区									
柴田医院	浅田 3-10-12	322-2072				○			
ささきクリニック	池田 1-6-3	223-7206				○			
内科小児科宮島医院	池田 2-7-4	322-2083				○			
稲葉医院	砂子 1-5-22	233-2631				○	○		②
入江医院	砂子 2-6-2	222-2026				○	○		②
川崎おおつか内科・消化器内科	砂子 2-6-2 4F	211-7722				○	○		②
川崎駅前プレストクリニック	砂子 2-6-2 10F	223-7877					○		②
川崎レディースクリニック	砂子 2-11-20 4F	245-8802				○	○		⑤
ルナレディースクリニック川崎院	駅前本町 3-1-B1F	201-7713					○		
あべクリニック	駅前本町 4-7 3F	222-5558				○	○		
三島クリニック	駅前本町 7-4-8F	245-0200				○			
川崎健診クリニック	駅前本町 10-5 7F 8F	211-1201	○	○	○	○	○		⑤
川崎東口クリニック・アレルギー科・小児科	駅前本町 10-1-11F	201-9382				○	○		
川崎駅ふみレディースクリニック	駅前本町 14-6 2F	233-2344					○		⑤
おおしま内科	駅前本町 14-6 3F	221-5577					○		
かわさき整形外科・リウマチクリニック	駅前本町 14-6 5F 6F	222-3737							①
ナビタスクリニック川崎	駅前本町 26-1 8F	230-0580			○	○			
みなとみらい夢クリニック川崎院	駅前本町 26-4 8F	589-7008					○		⑤
村上外科医院	大島 1-5-14	244-3308							②
渡辺外科内科医院	大島 2-17-16	222-8089	○		○	○			②
高良医院	大島 3-15-17	222-5808							
花田内科胃腸科医院	大島 4-16-1	245-8811				○	○		②
森田クリニック	大島 5-10-5	210-3336				○	○		
田辺医院	大島上町 1-10	322-5933	○		○	○			
野末整形外科歯科内科	小田 5-1-3	355-1561			○	○			②
熊谷医院	小田 5-28-15	322-5957					○		
浅田内科・循環器内科	小田栄 2-2-3 201	276-8423				○	○		
川崎七福診療所	小田栄 2-3-1 2F	329-1122				○	○		
阿部医院	貝塚 1-9-10	222-3450				○	○		
由井クリニック	貝塚 2-4-19	233-0074							
川崎大師いしまる内科クリニック	観音 2-10-6 1F	201-1421							
かんのんクリニック	観音 2-15-18	742-8473				○	○		
大江医院	川中島 1-13-2	277-1103					○		
京町クリニック	京町 1-9-11 1F	344-0660					○		
黒坂医院	京町 2-8-17	333-0071							⑤
飯塚医院	京町 2-14-2	333-6777				○	○		
京町診療所	京町 2-15-6	333-9516	○		○	○			①
竹内クリニック	京町 2-24-4 111	366-0681							
日本鋼管病院	鋼管通 1-2-1	333-5591	○	○	○	○			①
こうかんクリニック	鋼管通 1-2-3	366-8900							○
川崎協同病院	桜本 2-1-5	299-4781				○			①
いしい医院	桜本 2-4-9	288-5320	○	○	○				②
後藤医院	昭和 2-16-16	288-2875				○	○		
総合新川橋病院	新川通 1-15	222-2111				○	○		①
川崎市立川崎病院	新川通 12-1	233-5521	○	○	○	○	○		①
宮川病院	大師駅前 2-13-13	222-3255	○	○	○	○	○		①
大師診療所	大師町 6-8	266-5744							
さくら中央クリニック	大師本町 9-11 1F	201-7721				○			
市電通りこうだクリニック	田島町 23-1-1F	223-6300				○	○		②
鈴木医院	田町 1-6-15	288-5620	○	○	○				①
A O I 国際病院	田町 2-9-1	277-5762	○	○	○	○	○		①
昭和医院	出来野 7-20	288-3381				○	○		
なかじまクリニック	中島 3-9-9	244-0205				○	○		②
総合川崎臨老病院	中島 3-13-1	233-9328	○	○	○	○	○		①
太田総合病院	日進町 1-50	244-0131	○	○	○	○	○		①
馬嶋病院	日進町 24-15	244-5611							①
安土医院	浜町 1-22-6	322-2874	○	○	○				②
東扇島診療所	東扇島 78-2F	281-1414				○	○		②
門前外科医院	東門前 1-14-4	266-8029				○	○		⑤
和田内科医院	東門前 3-1-6	288-3353				○	○		
キノメディッククリニック川崎	藤崎 3-6-1 1F	280-6175				○	○		
平安医院	藤崎 4-19-15	288-4031	○	○	○				②
協同ふじさきクリニック	藤崎 4-21-2	270-5131	○	○	○	○	○		⑤

医療機関名	所在地	電話	胃工	胃内	肺	大腸	子宮	乳	骨
松田内科医院	堀之内町 10-24	222-2230				○	○		
港町つばさクリニック	港町 5-2-104	211-8866				○	○		
第一クリニック	渡田新町 2-3-5	344-5232				○	○		②
川崎グランハートクリニック	渡田向町 15-2	201-1440					○		
幸区									
こんどうレディース診療所	大宮町 2-8	556-3070						○	⑤
横山クリニック	大宮町 14-4	556-3677					○	○	①
川崎リウマチ・内科クリニック	大宮町 1310	272-8221					○		①
三條医院	幸町 2-697	555-5111					○	○	
関クリニック	幸町 3-7	555-2729					○	○	②
青木整形外科	幸町 4-18	540-3875							①
横山在宅診療所	下平間 23-1 2F	522-1515						○	
ナカオカクリニック	下平間 38	544-1266					○	○	②
石永医院	下平間 130	511-6835					○	○	
南武医院	下平間 205	522-2233						○	
まつやまクリニック	下平間 341	520-3212						○	
千梨内科クリニック	下平間 359	272-8088					○	○	②
まつの内科クリニック	新川崎 5-2 3F	589-0207						○	
さいわい鹿島田クリニック	新塚越 201	556-2720					○	○	①
くちかた整形外科	新塚越 201	544-2462							①
黒瀬クリニック	神明町 2-1-1	533-1711	○		○	○			②
川崎中央クリニック	神明町 2-68-7	511-6333					○	○	②
松葉医院	塚越 2-159	522-1678	○		○	○			②
川崎くらかた胃腸内科	塚越 4-314-2	223-8006							
さいわい整形外科	戸手 1-2-1	520-3533							②
田村外科病院	戸手 1-9-13	544-6111					○	○	②
橋爪医院	戸手 2-3-12	522-0415					○	○	②
植村内科医院	戸手本町 1-44-5 1F	533-8105	○		○	○			②
ゆみメディカルクリニック	中幸町 1-18-5 2F	201-8777	○	○	○				
米田医院	中幸町 3-13	511-5375							②
関口医院	古市場 1-21	511-4001							②
川崎セルメト診療所	古市場 2-67	544-1601	○		○	○	○		①
みつや内科診療所	古川町 120	533-3000					○	○	
川崎幸クリニック	南幸町 1-27-1	541-5210	○	○	○	○			①
藤田医院	南幸町 2-21 2F	522-6753							②
まつくら整形外科	南幸町 2-21-7	542-1330							①
ましも内科循環器内科	南幸町 2-26-12	541-4560						○	
いきいきクリニック	南幸町 2-34-2	522-5556					○	○	
小林クリニック	南幸町 2-80	555-7068					○	○	②
森田医院	南幸町 3-14	556-7788					○	○	
第二川崎幸クリニック	都町 39-1	511-1322							○
パークシティクリニック	小倉 1-1-217	541-6161	○	○	○				②
木村整形外科	小倉 1-3-14	599-9111							①
柘原医院	小倉 3-23-4	588-6288					○	○	①
たくま幸クリニック	小倉 3-28-12	588-0220					○	○	②
小倉かとう内科	小倉 5-19-23 2F	580-4114					○	○	
新川崎びきウィメンズクリニック	鹿島田 1-8-33 2F	542-3931						○	
ほとりクリニック	鹿島田 1-8-33 3F	522-0033							②
鹿島田病院	鹿島田 1-21-20	511-0551							
高橋クリニック	北加瀬 2-7-20	588-1216							①
新川崎むらせ内科循環器内科	北加瀬 2-11-3	280-8080					○	○	
南加瀬ファミリークリニック	南加瀬 2-6-8 2F	588-1166							②
南加瀬しらい整形外科クリニック	南加瀬 2-6-8 3F	588-0066							①
ひらやま南加瀬クリニック内科・内臓外科	南加瀬 3-5-3 2F	588-7722					○	○	②
生駒クリニック	南加瀬 4-27-6	599-5611	○	○	○				①
鎌田医院	南加瀬 4-30-2	588-0034							
高取内科医院	矢上 13-6	580-3132							②
中原区									
武蔵小形せの内科クリニック	市ノ坪 26-2F	712-0353					○	○	
さかもと内科クリニック	井田 1-36-3	740-5511					○	○	
川崎市立井田病院	井田 2-27-1	766-2188	○	○	○				①
稲形まきお内科・消化器内科	井田三舞町 3-5	755-5110							①
島崎神経外科整形外科医院	井田杉山町 29-10	777-5556							①
中島クリニック	井田中ノ町 8-36	751-2126					○	○	
神田クリニック	今井上町 4-4-1F	711-5730					○	○	②

向丘地区連合自治会プレゼンツ



筋力アップ講座参加者募集!!



～体力作りへ、健康キャラバンを開催～

最近、体力が落ちていませんか？

いつまでも自分の足で歩ける力をつけるためにも、筋力アップ講座に参加しませんか。

日時) 令和6年11月27日(水)
10:00～11:30

講師) NPO 法人ファンズアスリートクラブ
理事長 井上秀憲

場所) 向丘出張所 (バス停「向丘出張所」下車徒歩2分)

(宮前区平1-1-10)

定員) 25名 (先着順、無料)

申込日) 令和6年11月13日(水) 9時から

(来所または電話にてお申込みください)

申込先) 向丘出張所 044-866-6461

※申込時の注意事項は裏面をご覧ください。

主催：向丘地区連合自治会



坂の多い向丘地区で いつまでも歩けるための 筋力アップ講座

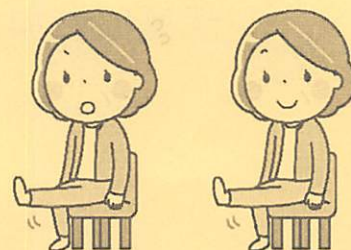


《坂道や階段の上り下りは平地で歩く時の筋肉負荷の2～3倍！！》

《正しく体を使わないとひざ痛や腰痛の原因になりやすい！》

■講座内容

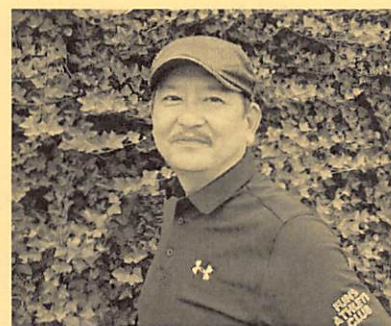
歩く時のアクセル・ブレーキ・足の持ち上げ・ハンドル・負荷をかけないこの5つのポイントで筋トレやストレッチを行います。歩くための体の部位を知り、その部位のパワーアップや使い方を知り、元気に向丘地区で生活できる体を手に入れましょう。



■講師紹介

井上秀憲(NPO 法人ファンズアスリートクラブ 理事長)

- ・日本スポーツ協会公認クラブマネージャー
- ・ジムスティックノルディックウォーキングアドバイザー
- ・サービス介助士 準2級
- ・川崎市障害者スポーツ協会 運営委員
- ・ウインドサーフィン日本代表 5選手 トレーニングサポート



【申込時の注意事項】

- ・お名前、住所、年齢、連絡先（携帯可）を確認します。
- ・先着順となりますので、定員に達した場合は申し込みをお受けできない（キャンセル待ち可）場合があります。
- ・複数人での申し込みの場合は空き状況によっては全員の申し込みをお受けできない場合があります

【当日の注意事項】

- ・動きやすい服装でご参加ください。
- ・マスクの着用はご自身の判断にお任せします。
- ・水分補給をします。各自水分をご持参ください。
- ・手指消毒にご協力ください。
- ・風邪症状等がある場合は無理せず参加を取りやめてください。

特別市

費用
無料

(特別自治市)

出前説明会

団体・グループ等を対象に、市の職員がお伺いし、川崎市がめざす特別市について概要をご説明する「出前説明会」を実施します。
まずはお気軽にお問い合わせください。

特別市とは？

県の区域外となり、市が県の機能を全て持ち、権限と財源を市に一本化する制度です。

特別市は、指定都市とは異なる新しい自治体のかたちです。川崎市だけではなく、他の指定都市とともに法制度化をめざしています。



川崎市 総務企画局 都市政策部 地方分権・特別市推進担当

☎ 210-8577 川崎市川崎区宮本町1番地

☎ 044-200-0386 ☎ 044-200-3798 ✉ 17tihobu@city.kawasaki.jp

裏面のご案内をご覧の上、お申し込みください。



特別市出前説明会のご案内

川崎市では、職員が市民の皆さまのもとにお伺いし、特別市についてご説明する「出前説明会」を実施しています。

自治会・町内会等の団体や各種サークルなど、少人数のグループでも構いません。ぜひお気軽にお問い合わせください。

出前説明会の内容

お知りになりたいこと等のご希望を事前にお聞きして、内容を決定します。

【出前説明会の例】

1. 動画「川崎市は特別市をめざします」の上映
2. 川崎市がめざす特別市についてのご説明
3. 質疑応答、意見交換

申し込みについて

- 対象：特別市について興味をお持ちの団体・サークルなどのグループ
- 説明時間：30分～1時間程度（ご相談の上、決定いたします。）
- 会場：お申し込みされる方がご用意ください。（ご相談の上、決定いたします。）
- 費用：無料
- 申し込み方法：申し込みフォーム、Eメール、FAXのいずれか。
Eメール、FAXの場合は、①代表者様の氏名（ふりがな）、
②グループ名、③参加人数、④希望する日時、⑤会場、
⑥動画上映環境の有無、⑦電話番号を記載して、お送りください。

申し込み方法



申し込みフォームから

<https://logoform.jp/form/FUQz/147074>

申し込み
フォームは
こちら



メールから

17tihobu@city.kawasaki.jp



FAXから

044-200-3798

- ※6分程度の動画を上映します。なお、動画上映環境がない場合でもご説明は可能です。
- ※お申し込みいただきましたら、担当者よりご連絡いたします。
- ※いただいた個人情報は、出前説明会に関する目的にのみ使用します。

緊急通報システム

この機会にぜひ
ご検討ください！



川崎市では、ひとり暮らしの高齢者や認知症の方及びそのご家族が安心して暮らせるよう、携帯型・自宅設置型の「緊急通報システム」を実施しています！

対象者は？

※対象者の細かな要件は裏面をご確認ください。



こんな機能があります！

1 緊急時の早期通報・かけつけ

緊急通報を発信すると、オペレーターに繋がります。必要に応じて警備員による現場駆け付け、救急車の出動要請をします。



2 健康相談サービス

体調が悪いときや、健康について気になるとき、看護師や保健師等が健康相談に応じます。



3 位置検索機能（携帯型） 生活リズムセンサー（自宅設置型）

携帯型では、インターネット検索またはオペレーターへの電話で居場所の確認ができる位置検索機能がついています。自宅設置型では、一定時間動きがない場合に自動で通報する生活リズムセンサー等が付加できます。



※選ぶ会社ごとに細かなサービス内容が違います。詳細は「川崎市高齢者等緊急通報システム事業の御案内」チラシをご覧ください。



川崎市ホームページからチラシを確認できます！

川崎市 緊急通報システム

検索

対象者の要件について

要件の他に、端末貸与が必要と認められることが必須です。また、課税状況に応じて利用料がかかります。ご相談等は
お住まいの地域の区役所や地域包括支援センターまで。

携帯型



- 65歳以上の在宅高齢者で、心臓疾患や高血圧等の慢性疾患等のため日常生活に注意を要する方（服薬等により状態が安定している場合は対象外）で、次の①～④いずれかに該当する方。
 - ①ひとり暮らしの方
 - ②同居人が重度の要介護者や日中独居の方
 - ③同居人が心臓疾患や高血圧等の慢性疾患等のため日常生活に注意を要する方
 - ④同居人が認知症の方（若年性認知症要介護1～5を含む）
- 75歳以上のひとり暮らしの方
- 認知症の方（若年性認知症要介護1～5を含む）

★月額利用料 生活保護等世帯：0円 市民税非課税世帯：230円 市民税本人非課税：575円 市民税本人課税：2,070円

自宅設置型



- 65歳以上の在宅高齢者で、次の①と②を満たす方。
 - ①心臓疾患、高血圧等の慢性疾患等のため日常生活に注意を要する方
 - ②ひとり暮らしの方（同居人が重度の要介護者または日中独居の方も対象）
 ※付加サービス（生活リズムセンサー等）を選択することができます
- 75歳以上のひとり暮らしの方
 - ※付加サービスは利用できません

★月額利用料 生活保護等世帯：0円 市民税非課税世帯：420円 市民税本人非課税：1,020円 市民税本人課税：3,670円（付加サービスを選択した場合、25%程度が加算されます）

認知症コラム1



認知症等行方不明SOSネットワーク に事前登録をしましょう！

認知症等により高齢者等が行方不明となった際、早急な発見ができるよう、あらかじめ警察等の関係機関に登録した方の情報を提供し、安全確保とご家族への支援を行っています。

また、警察等で保護した際に早期に身元が特定できるよう、登録した方へ無料でSOSネームプリント（シールとアイロンシール）を配布しています。二次元コードを読み込むと、個人IDが表示され、個人情報とは直接表示されないの、安心してご利用いただけます。ぜひ、認知症等行方不明SOSネットワークへの事前登録をご検討ください。



認知症コラム2

認知症の方が起こした事故に対する 損害賠償請求を補償する保険について

認知症高齢者が線路内に進入して起きた人身事故で、家族が鉄道会社から損害賠償請求を受けました。その判決では、支払い義務はないという結果でしたが、個別の状況により賠償責任の可能性はあり得ます。

最近では、無形の被害（電車遅延等）の損害賠償も新たに保険給付の対象とする損害保険会社が増えており、傷害保険や火災保険等の特約として付加されていることがあります。また、認知症の方が起こした損害賠償に加え、行方不明時の捜索費用も対象とした保険が新たに販売されています。この機会にぜひ、加入している保険の確認や検討を行いましょ。



各区 問合せ窓口

	各区 問合せ窓口	電話			
			5	中原区役所 高齢・障害課	044-744-3217
1	川崎区役所 高齢・障害課	044-201-3080	6	高津区役所 高齢・障害課	044-861-3255
2	大師地区健康福祉ステーション 高齢・障害担当	044-271-0157	7	宮前区役所 高齢・障害課	044-856-3242
3	田島地区健康福祉ステーション 高齢・障害担当	044-322-1986	8	多摩区役所 高齢・障害課	044-935-3266
4	幸区役所 高齢・障害課	044-556-6619	9	麻生区役所 高齢・障害課	044-965-5148

※川崎区については窓口体制変更に伴い、令和7年1月以降、窓口が川崎区役所へ一元化されます。